



Κρίσεις και μεταρρυθμίσεις στην ελληνική οικονομία,  
τέλη 19<sup>ου</sup> – 21<sup>ος</sup> αιώνας

Ανοιχτό  
Σεμινάριο  
Οικονομικής  
Ιστορίας

## Από την πρώτη στη δεύτερη πετρελαϊκή κρίση, δια μέσου της μεταπολίτευσης

Γιώργος Προγουλάκης  
(Πανεπιστήμιο Αθηνών)

Σχολιαστής:  
Χρυσάφης Ιορδάνογλου  
(Πάντειο Πανεπιστήμιο)

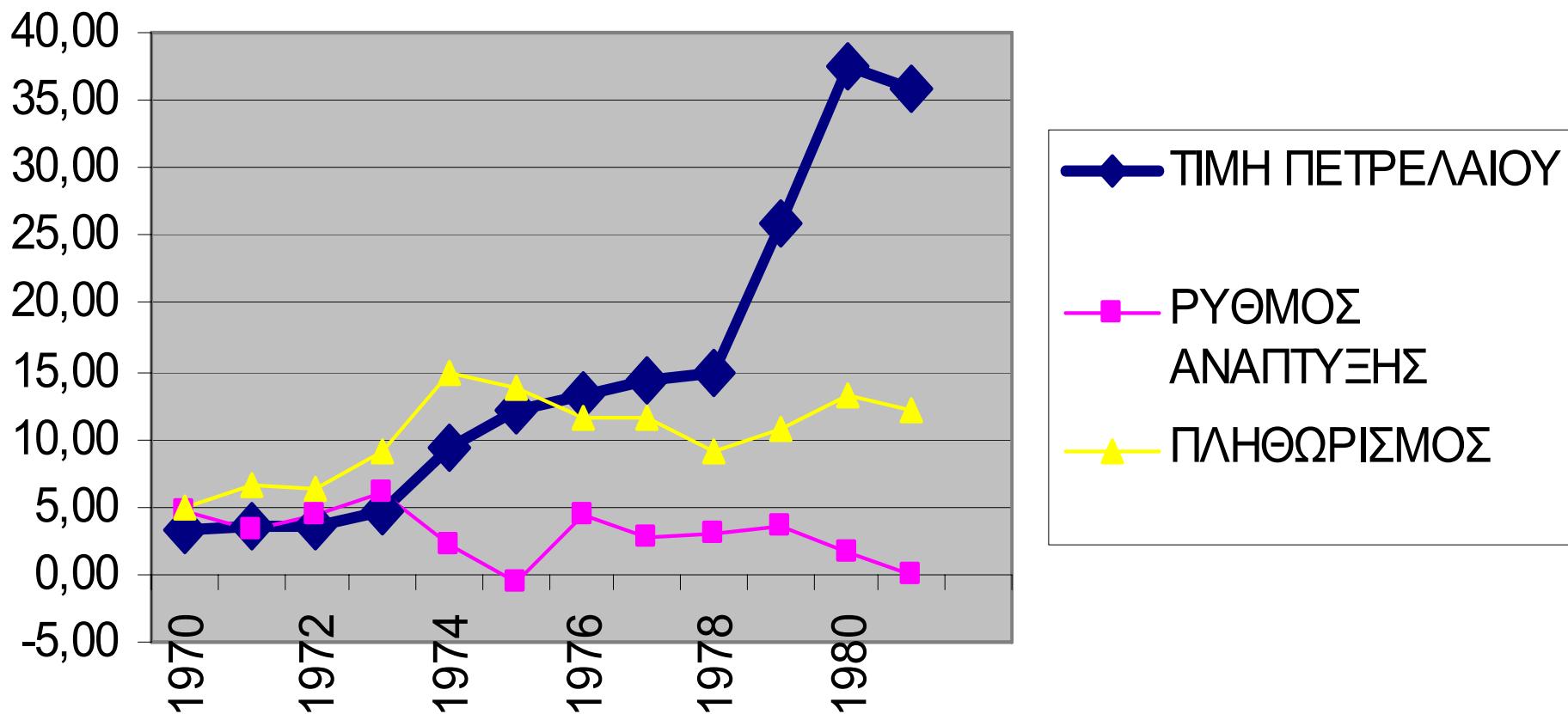
# ΤΟ ΤΕΛΟΣ ΤΗΣ ΧΡΥΣΗΣ ΕΠΟΧΗΣ

α) κατάργηση της συνθήκης του Bretton-Woods (15 Αυγούστου 1971) και υποτίμηση του δολαρίου

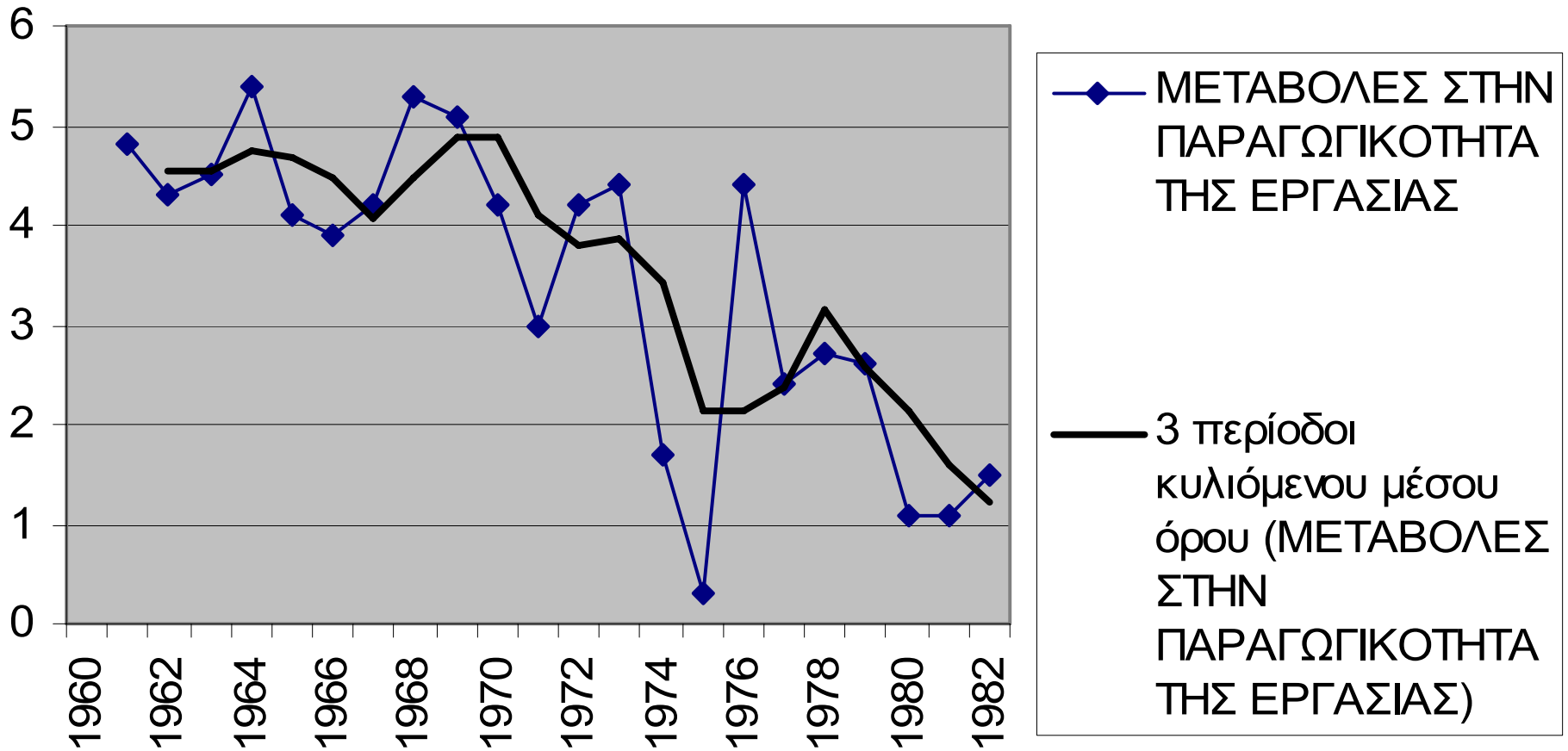
β) αύξηση της τιμής του πετρελαίου:

- κατά 80% το 1973 (1<sup>η</sup> πετρελαϊκή κρίση)
- κατά 70% το 1979 (2<sup>η</sup> πετρελαϊκή κρίση)

# ΤΙΜΗ ΤΟΥ ΠΕΤΡΕΛΑΙΟΥ, ΡΥΘΜΟΣ ΑΝΑΠΤΥΞΗΣ ΚΑΙ ΠΛΗΘΩΡΙΣΜΟΣ ΣΤΗΝ ΕΟΚ 1970 - 1981



# ΜΕΤΑΒΟΛΕΣ ΣΤΗΝ ΠΑΡΑΓΩΓΙΚΟΤΗΤΑ ΤΗΣ ΕΡΓΑΣΙΑΣ ΣΤΙΣ ΧΩΡΕΣ ΤΗΣ ΕΟΚ: 1961 - 1982



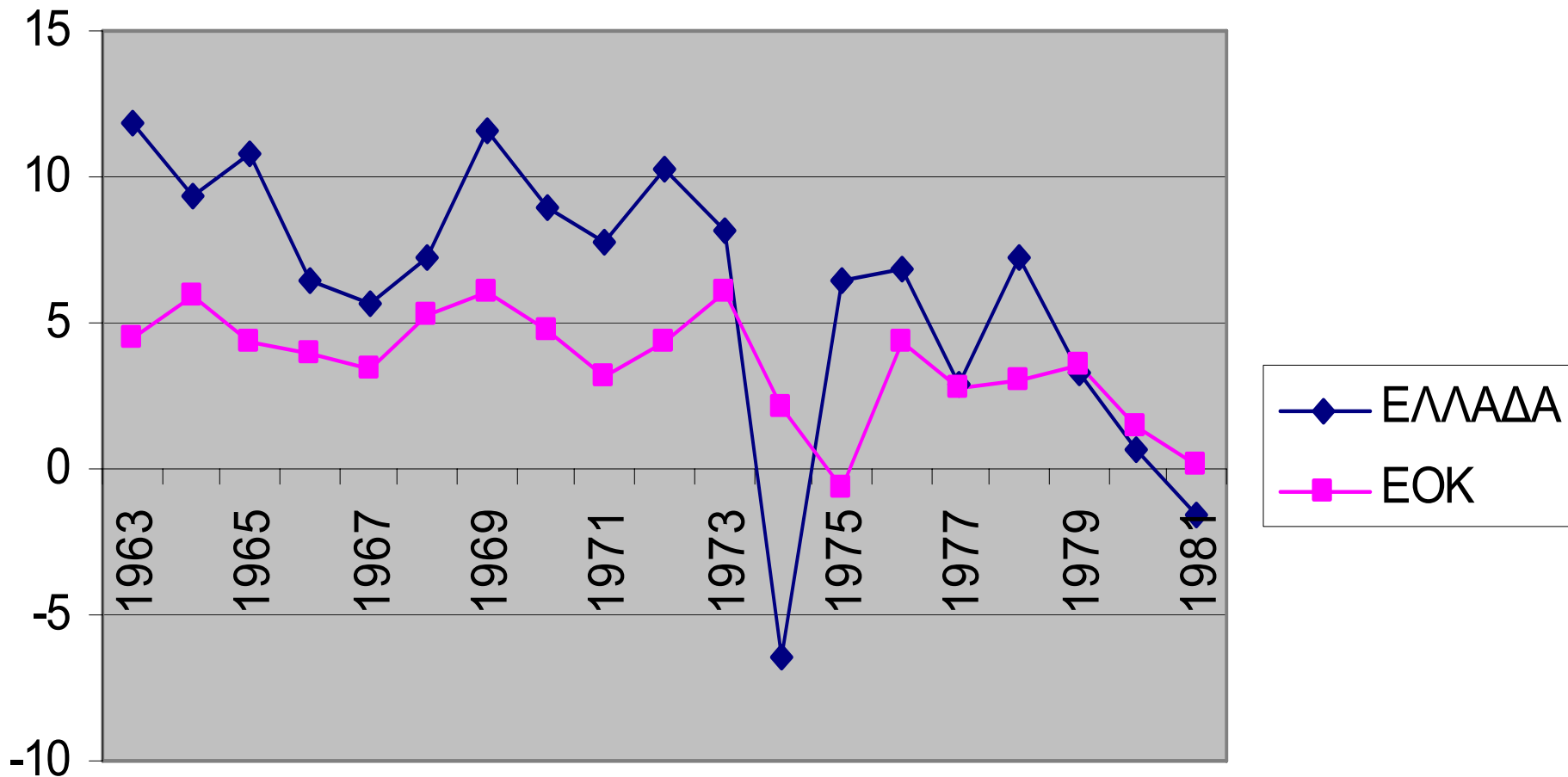
## Η ΔΕΚΑΕΤΙΑ ΤΟΥ 70 ΣΤΙΣ ΧΩΡΕΣ ΤΗΣ ΕΟΚ

- Δύσκολα θα μπορούσαμε να μιλήσουμε για κρίση. Αυτό που συμβαίνει είναι η εξάντληση των ωφελειών από την μίμηση του αμερικάνικου μοντέλου, και ο περιορισμός του ρυθμού ανάπτυξης
- το εγχώριο προϊόν αυξάνεται κατά 3% σε ετήσια βάση μεταξύ 1972-1981, έναντι 4,3% κατά την περίοδο 1960-1973
- η ανεργία το 1981, μετά και την 2<sup>η</sup> πετρελαϊκή κρίση ανεβαίνει στο 7,5%

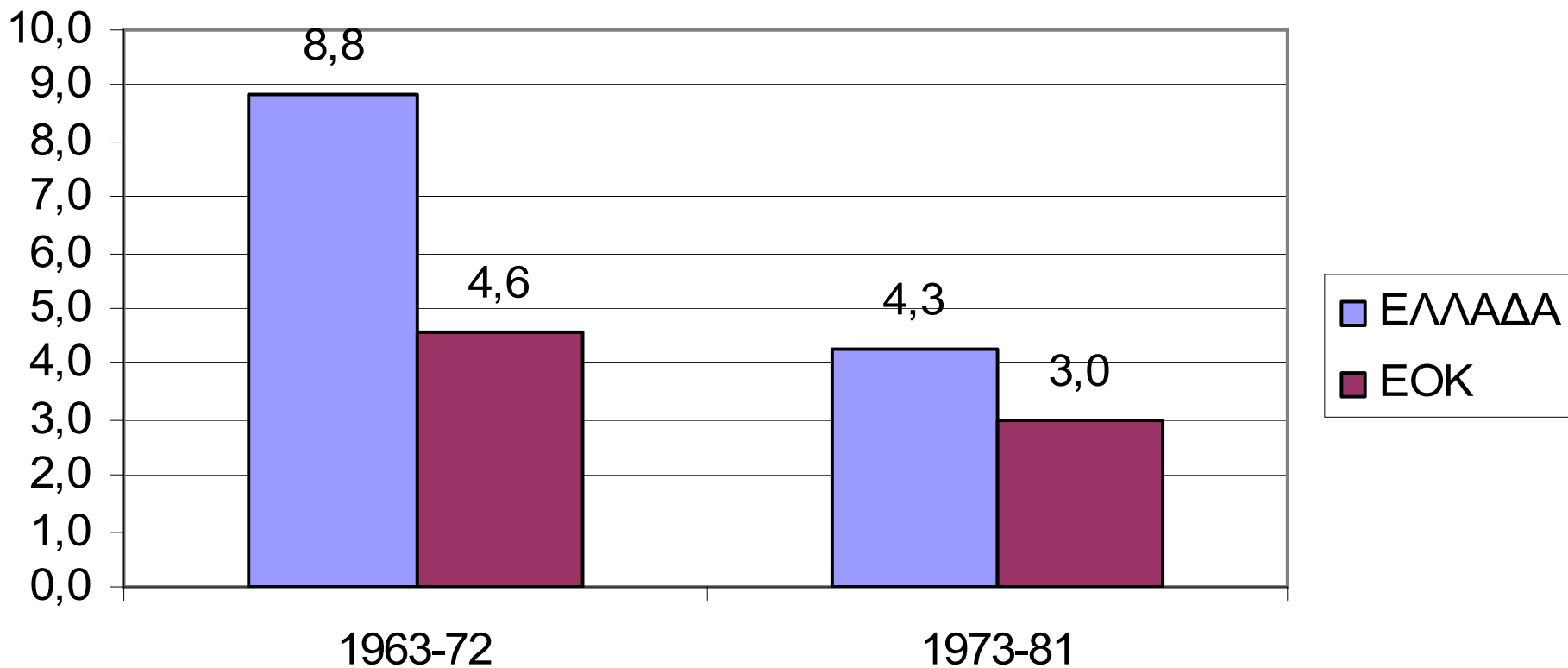
# ΕΤΗΣΙΑ ΠΟΣΟΣΤΙΑΙΑ ΜΕΤΑΒΟΛΗ ΤΟΥ ΑΕΠ

## ΕΛΛΑΔΑ - ΕΟΚ

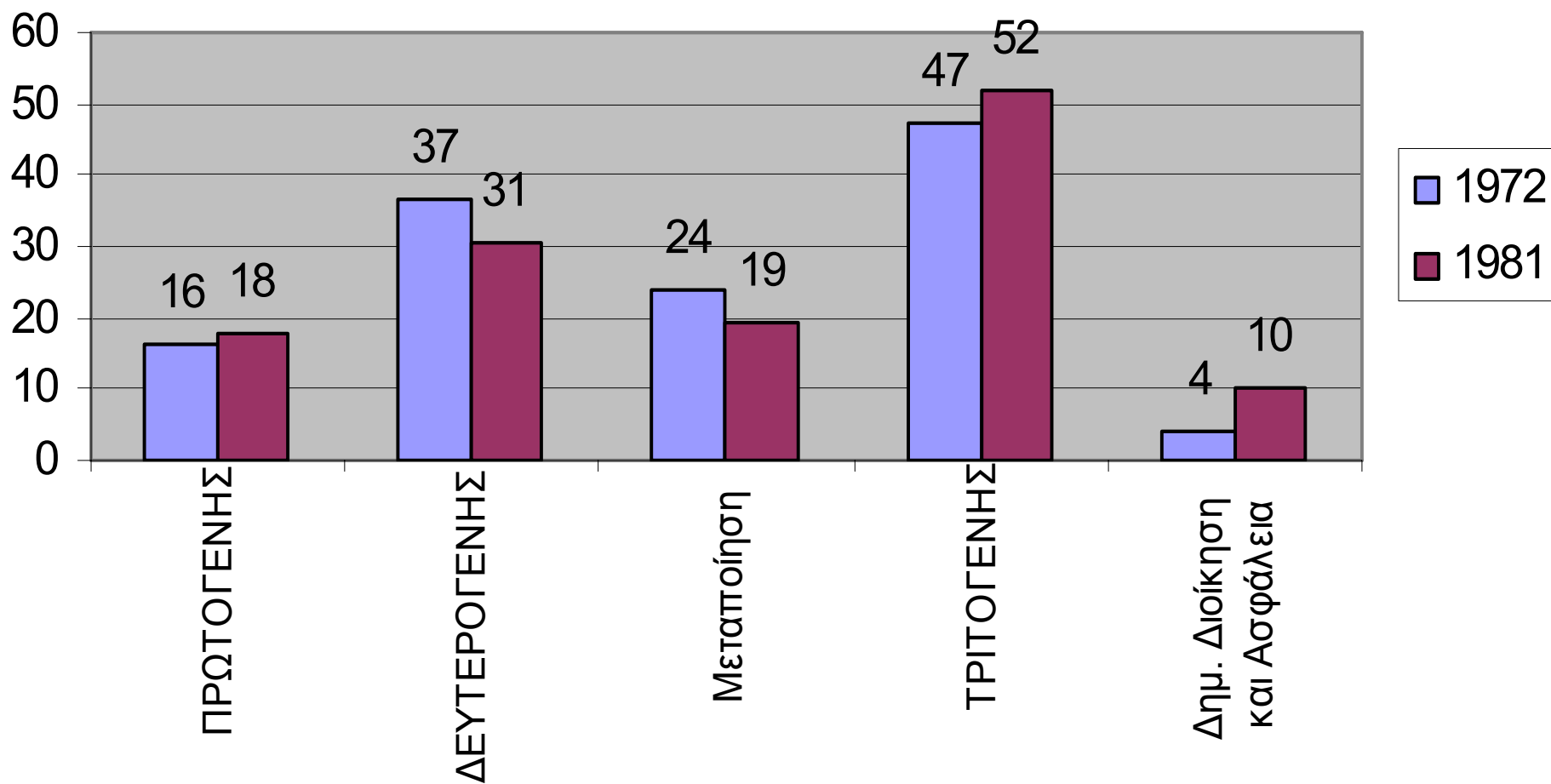
### 1963 - 1981



# ΜΕΣΟΣ ΕΤΗΣΙΟΣ ΡΥΘΜΟΣ ΑΝΑΠΤΥΞΗΣ: ΕΛΛΑΔΑ - ΕΟΚ 1963 - 1981

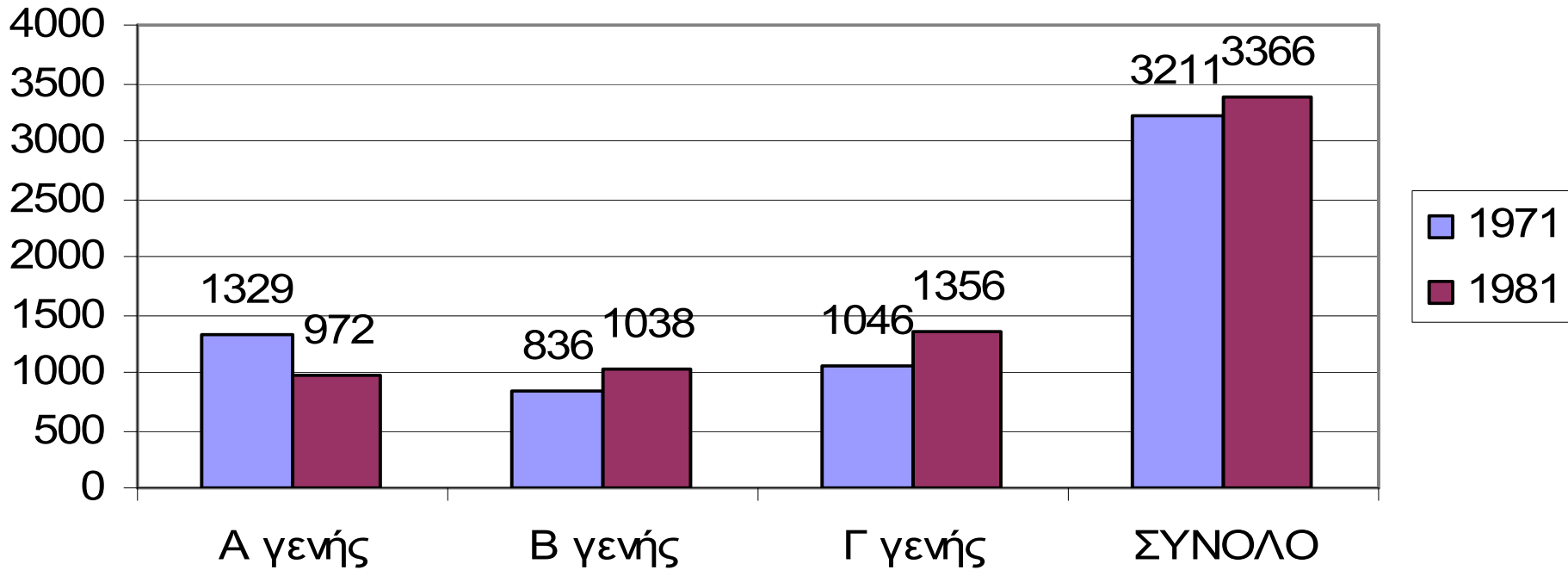


## ΠΟΣΟΣΤΙΑΙΑ ΔΙΑΡΘΡΩΣΗ ΤΟΥ ΑΕΠ: 1972 - 1981





## Η ΚΑΤΑΝΟΜΗ ΤΟΥ ΕΝΕΡΓΟΥ ΠΛΗΘΥΣΜΟΥ 1971 - 1981

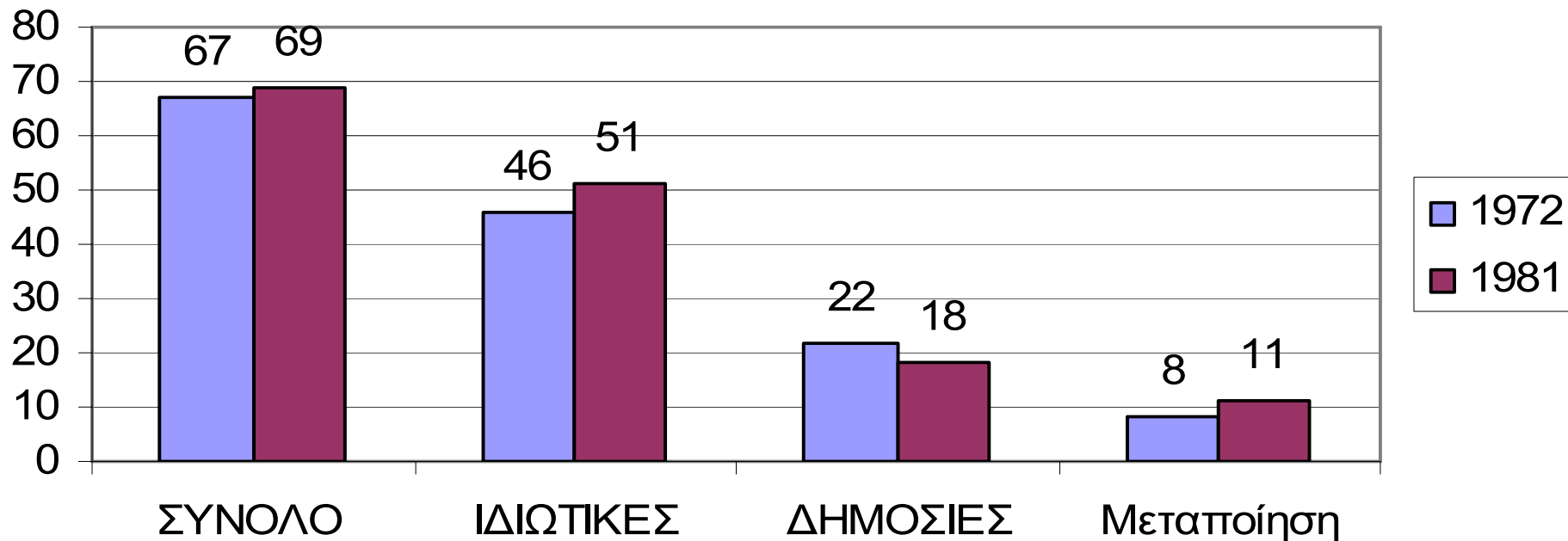


Ο ενεργός πληθυσμός ως % του  
συνολικού πληθυσμού

**1971 = 37,3%**

**1981 = 36,4%**

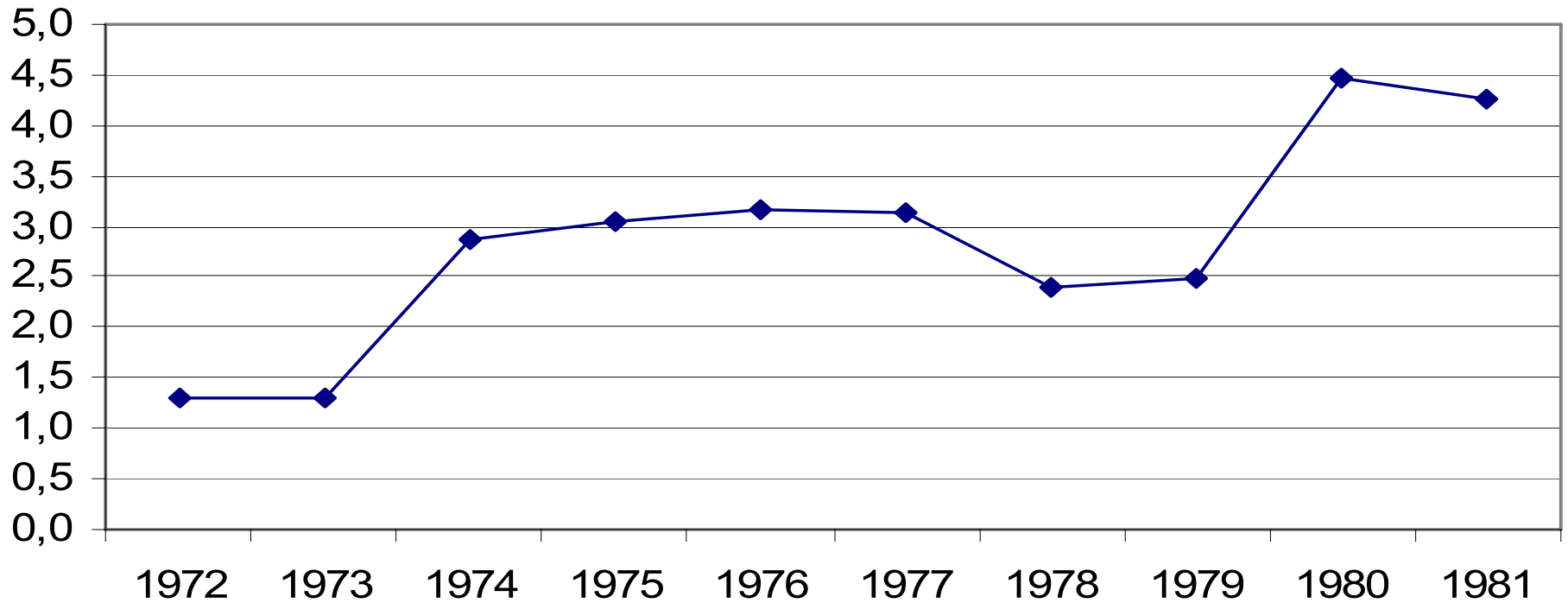
# ΑΚΑΘΑΡΙΣΤΕΣ ΕΠΕΝΔΥΣΕΙΣ ΠΑΓΙΟΥ ΚΕΦΑΛΑΙΟΥ 1972 - 1981 (δισ δρχ. 1958)



Ακαθάριστες Επενδύσεις Παγίου  
Κεφαλαίου ως % του ΑΕΠ  
**1972: 31%**                      **1981: 25%**

# ΤΟ ΚΟΣΤΟΣ ΤΗΣ ΠΕΤΡΕΛΑΪΚΗΣ ΚΡΙΣΗΣ

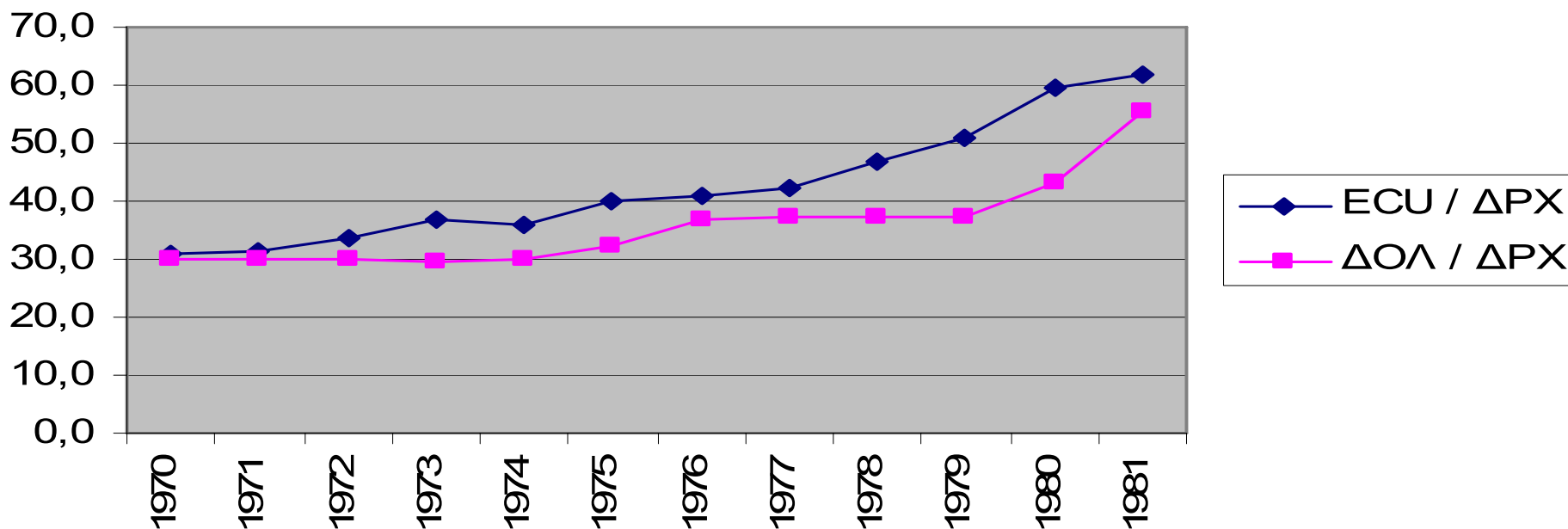
**ΑΞΙΑ ΕΙΣΑΓΩΓΗΣ 7 εκ ΤΟΝΩΝ ΠΕΤΡΕΛΑΙΟΥ  
ΩΣ ΠΟΣΟΣΤΟ ΤΟΥ ΑΕΥΠ  
1972 - 1981**



# ΑΛΛΑΓΕΣ ΣΤΗΝ ΟΙΚΟΝΟΜΙΚΗ ΠΟΛΙΤΙΚΗ

## 1. ΟΙ ΔΙΟΛΙΣΘΗΣΕΙΣ ΤΗΣ ΔΡΑΧΜΗΣ

**ΙΣΟΤΙΜΙΑ ΔΟΛΑΡΙΟΥ ΚΑΙ ECU ΜΕ ΤΗΝ ΔΡΑΧΜΗ  
1970 - 1981**



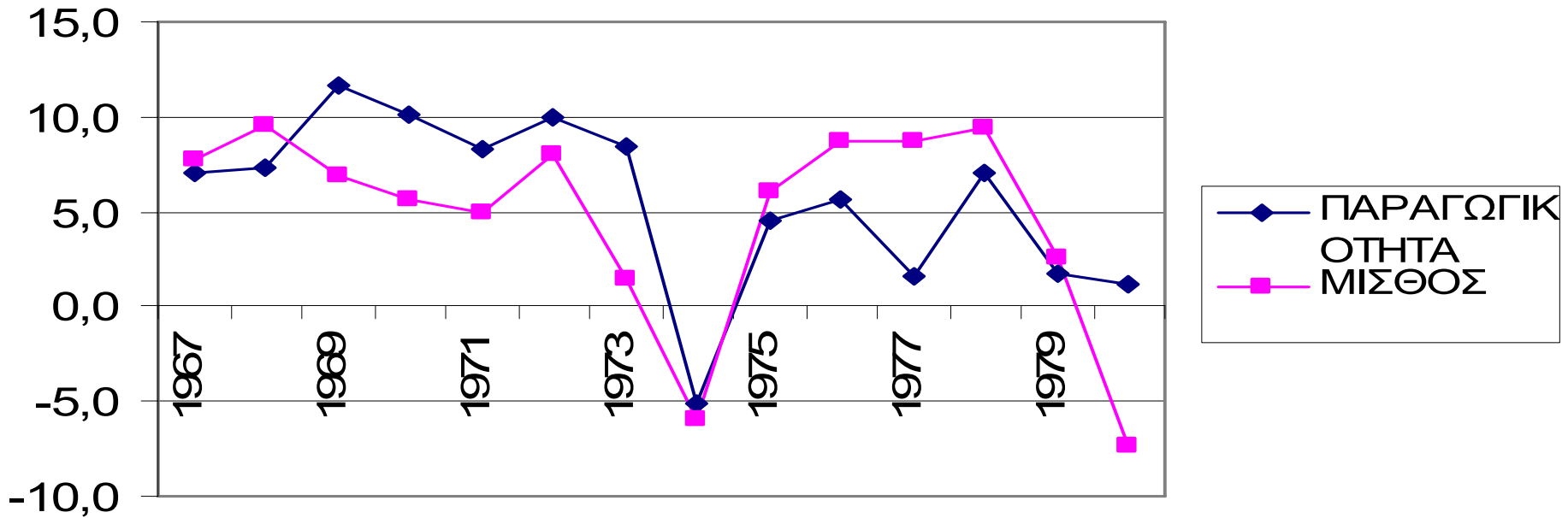
Το 1981 σε σχέση με το 1970, οι τιμές στην Ελλάδα είχαν αυξηθεί κατά 60% σε σχέση με αυτές της ΕΟΚ

Η αξία του ECU όμως είχε διπλασιαστεί

# ΑΛΛΑΓΕΣ ΣΤΗΝ ΟΙΚΟΝΟΜΙΚΗ ΠΟΛΙΤΙΚΗ

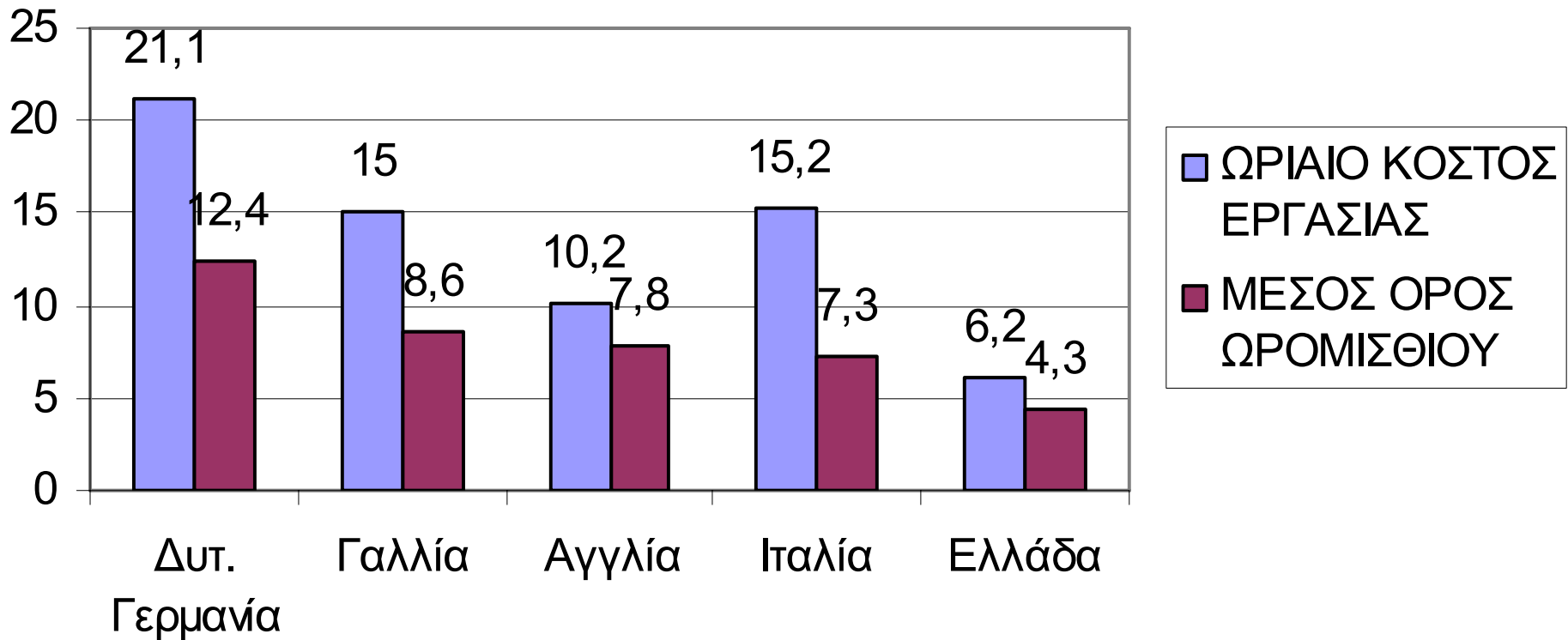
## 2. Η ΑΝΟΔΟΣ ΤΩΝ ΜΙΣΘΩΝ

**ΕΤΗΣΙΑ ΜΕΤΑΒΟΛΗ ΤΗΣ ΠΑΡΑΓΩΓΙΚΟΤΗΤΑΣ  
ΤΗΣ ΕΡΓΑΣΙΑΣ ΚΑΙ ΤΟΥ ΜΕΣΟΥ ΜΙΣΘΟΥ  
1967 - 1980**

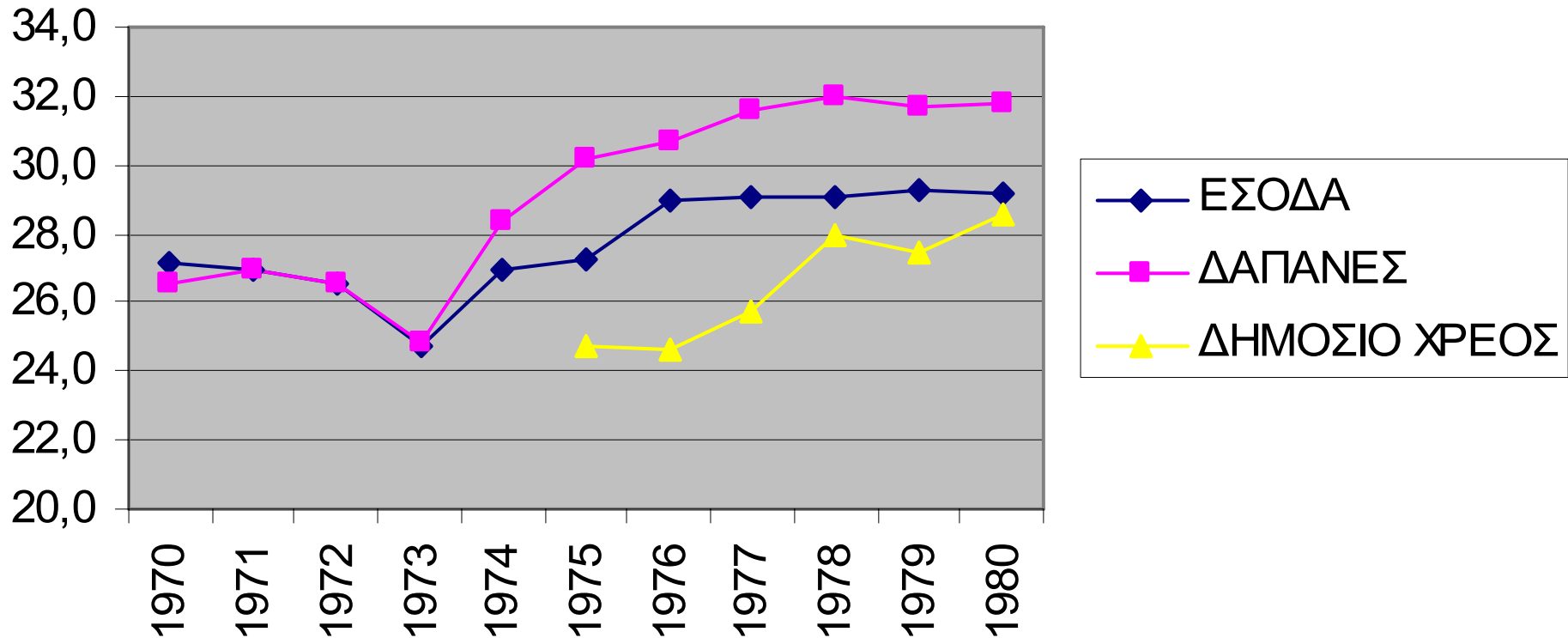


	<u>1973 = 100</u>	
ΠΑΡΑΓΩΓΙΚΟΤΗΤΑ ΕΡΓΑΣΙΑΣ		117,5
ΜΙΣΘΟΙ		122,5

# ΚΟΣΤΟΣ ΕΡΓΑΣΙΑΣ ΚΑΙ ΩΡΟΜΙΣΘΙΟ: 1979 (σε μάρκα)



## ΤΑ ΔΗΜΟΣΙΑ ΟΙΚΟΝΟΜΙΚΑ ΩΣ ΠΟΣΟΣΤΟ ΤΟΥ ΑΕΠ: 1970 -1980



### Άμεσοι και Έμμεσοι Φόροι ως % ΑΕΠ

	<u>1970</u>	<u>1980</u>
Άμεσοι Φόροι	3,5	5,1
Έμμεσοι Φόροι	11,8	10,7

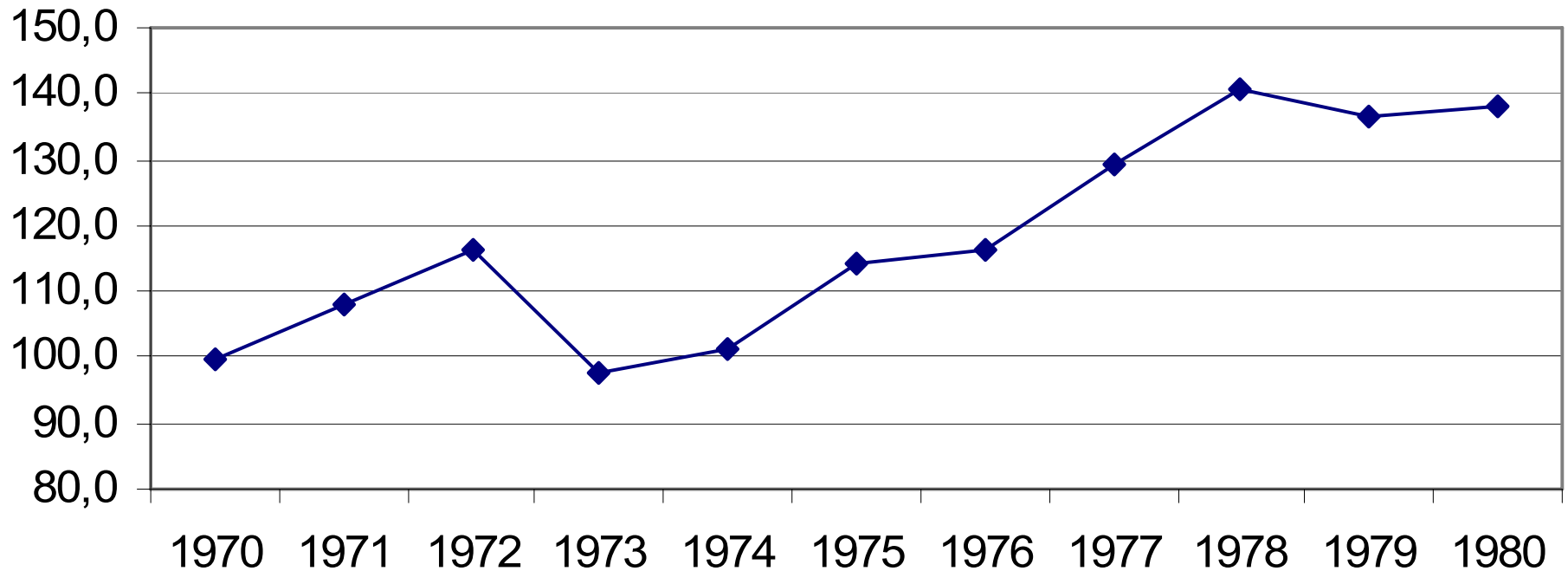
**ΑΚΑΘΑΡΙΣΤΕΣ ΕΠΕΝΔΥΣΕΙΣ ΠΑΓΙΟΥ ΚΕΦΑΛΑΙΟΥ  
ΚΑΙ ΑΥΞΗΣΗ ΤΟΥ ΠΡΟΪΟΝΤΟΣ ΣΤΗΝ ΜΕΤΑΠΟΙΗΣΗ  
1960 - 1981**

<b>ΠΕΡΙΟΔΟΣ</b>	<b>ΑΕΠΚ (δισ δρχ.) (α)</b>	<b>ΑΥΞΗΣΗ ΠΡΟΪΟΝΤΟΣ ΣΤΗΝ ΜΕΤΑΠΟΙΗΣΗ (δισ δρχ.) (β)</b>	<b>(α) / (β)</b>
1960 - 1972 (1)	55.099	36.897	1,49
1973 - 1981 (2)	118.395	19.637	6,03

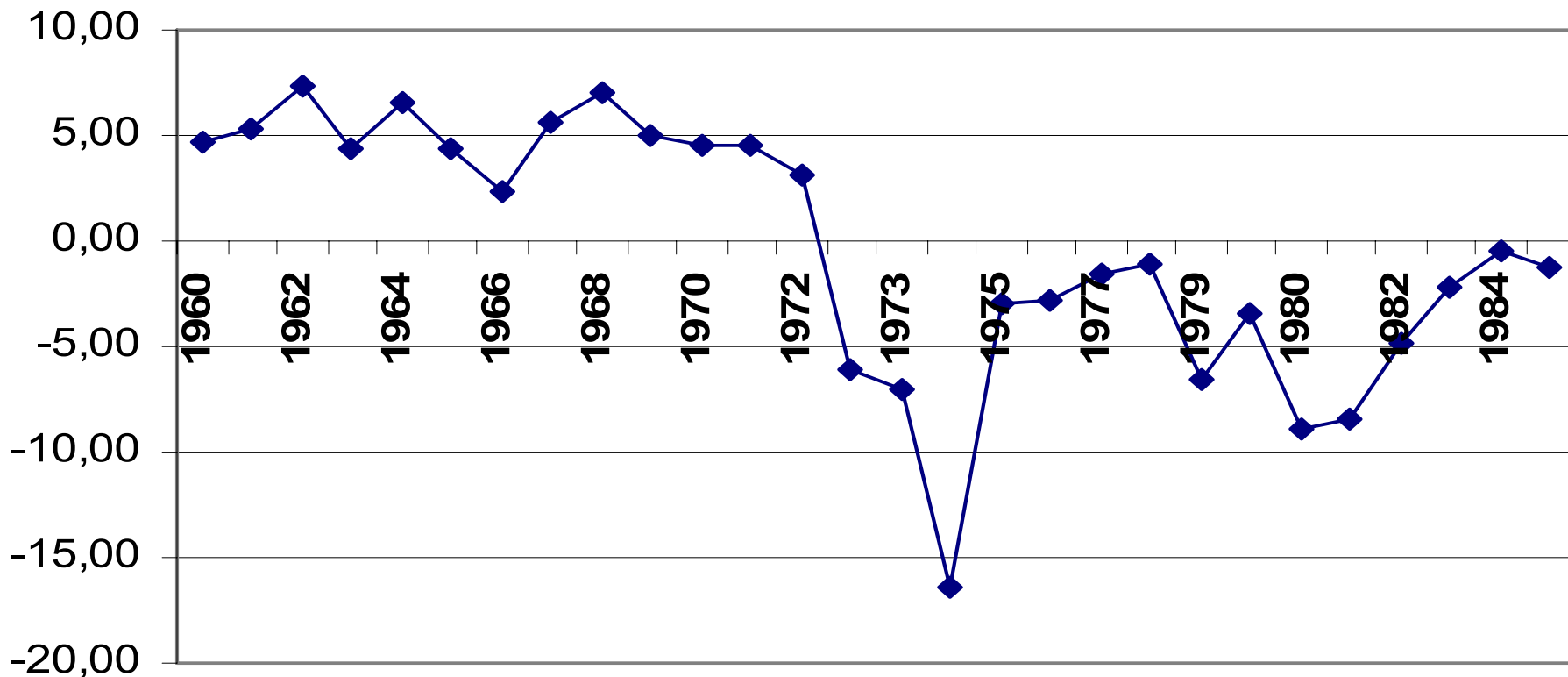
(1) Σε τιμές 1958, (2) σε τιμές 1970



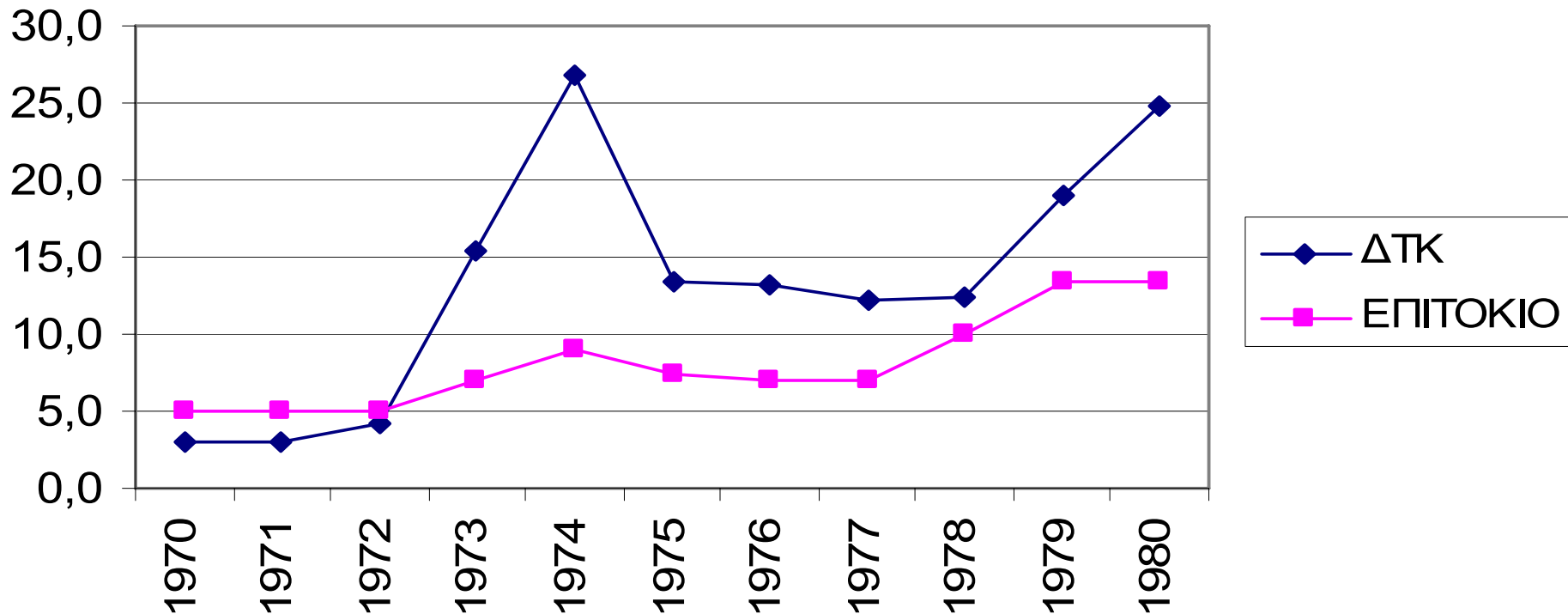
# ΤΡΑΠΕΖΙΚΕΣ ΠΙΣΤΩΣΕΙΣ ΣΤΗΝ ΜΕΤΑΠΟΙΗΣΗ ΩΣ ΠΟΣΟΣΤΟ ΤΗΣ ΑΞΙΑΣ ΠΑΡΑΓΩΓΗΣ 1970 - 1980



# ΠΡΑΓΜΑΤΙΚΑ ΕΠΙΤΟΚΙΑ ΔΑΝΕΙΣΜΟΥ ΣΤΗ ΒΙΟΜΗΧΑΝΙΑ 1960 - 1985

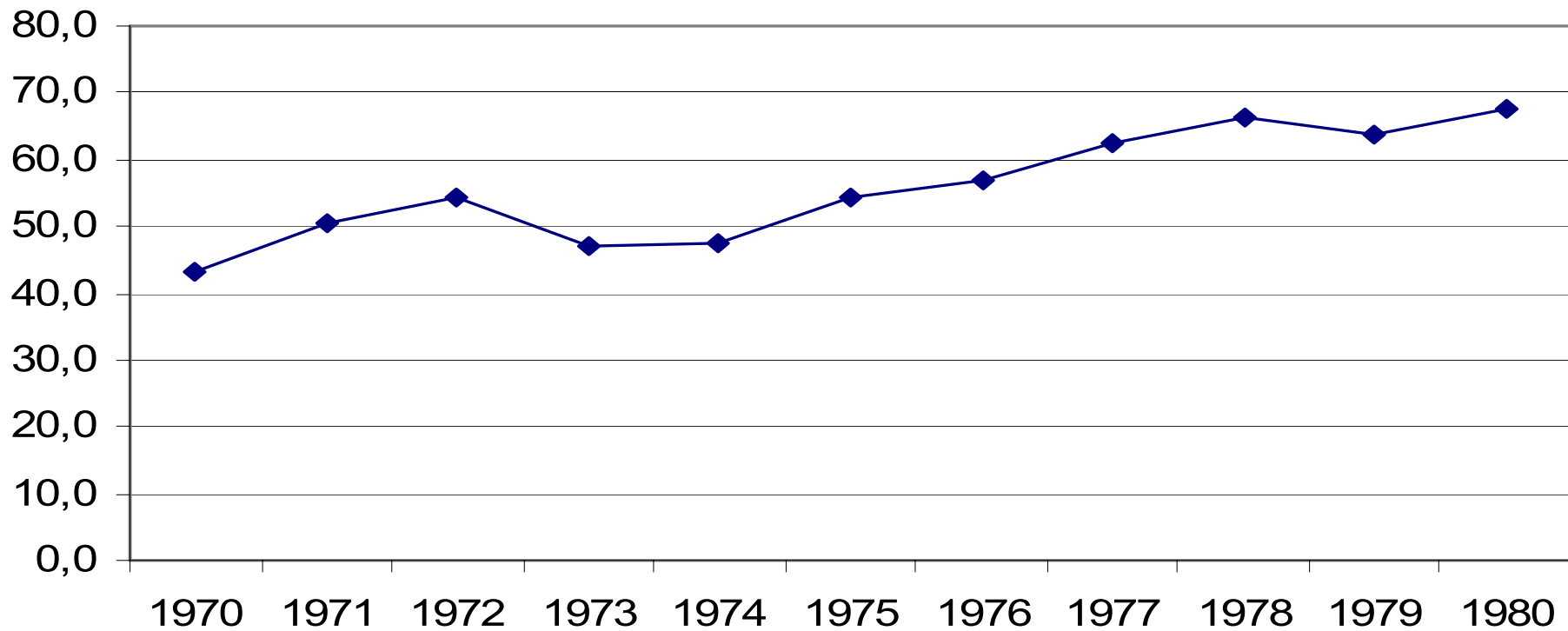


## ΔΕΙΚΤΗΣ ΤΙΜΩΝ ΚΑΤΑΝΑΛΩΤΟΥ ΚΑΙ ΕΠΙΤΟΚΙΟ ΚΑΤΑΘΕΣΕΩΝ 1970 - 1980

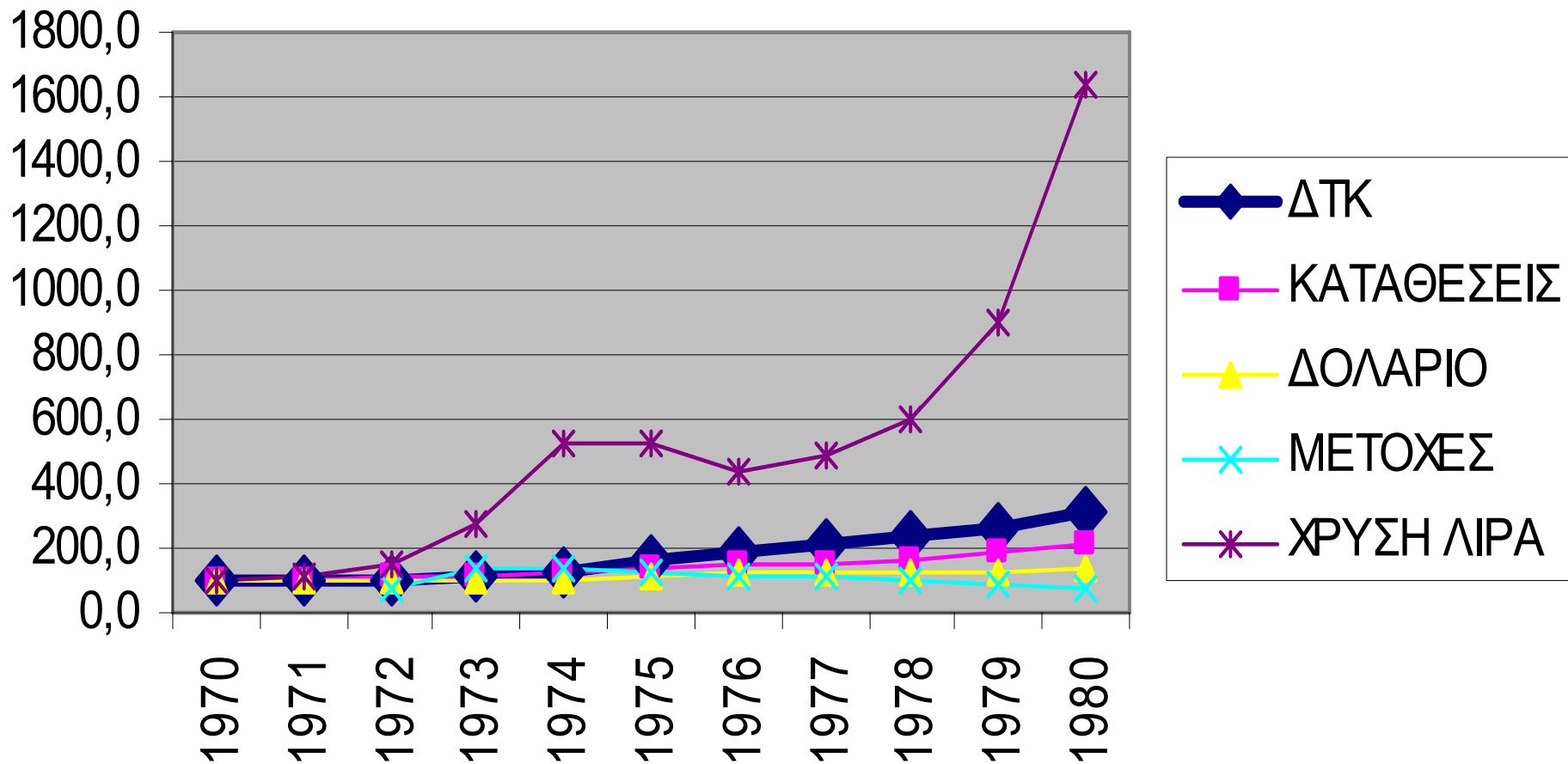


Επιτόκιο: καταθέσεων ταμειυτηρίου στις εμπορικές τράπεζες

# ΚΑΤΑΘΕΣΕΙΣ ΙΔΙΩΤΩΝ ΩΣ ΠΟΣΟΣΤΟ ΤΟΥ ΑΕΥΠ 1970 - 1980

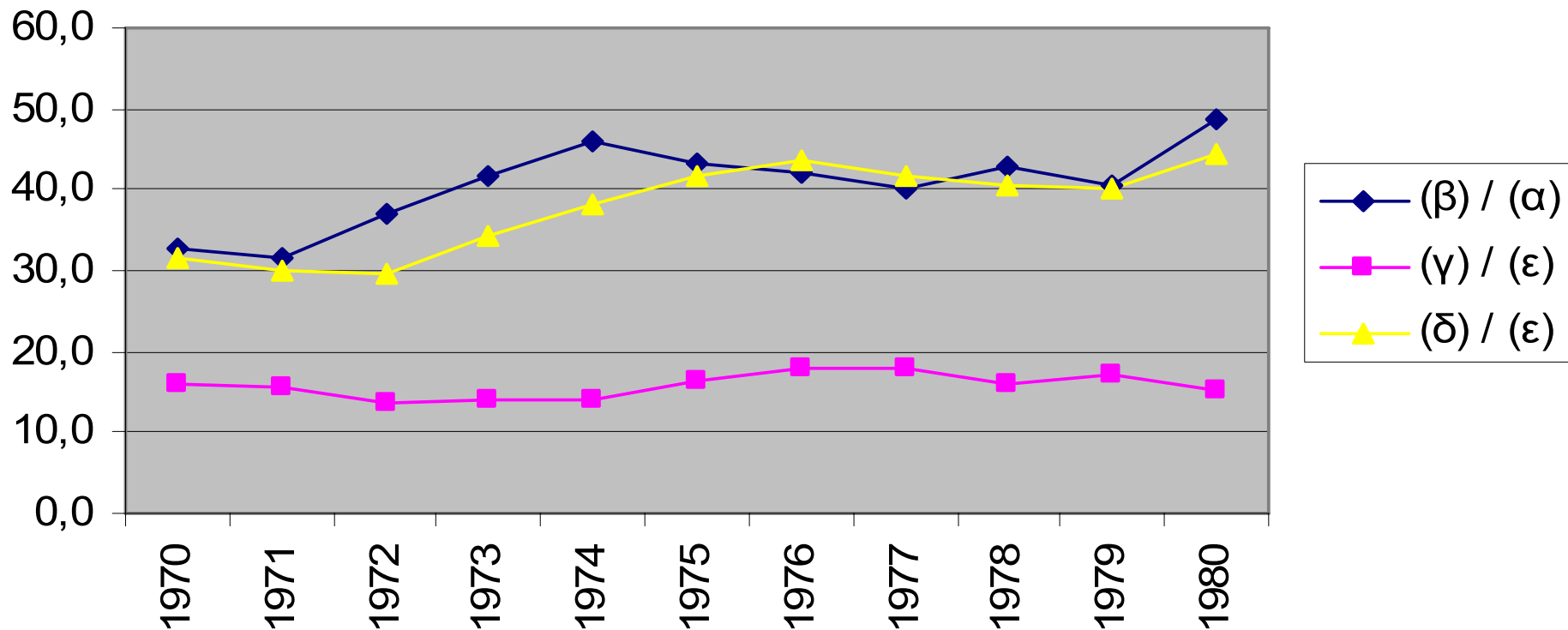


# ΠΛΗΘΩΡΙΣΜΟΣ, ΚΑΤΑΘΕΣΕΙΣ, ΔΟΛΑΡΙΟ, ΜΕΤΟΧΕΣ, ΧΡΥΣΗ ΛΙΡΑ: 1970 - 1980 (1970 = 100)



# ΔΕΙΚΤΕΣ ΕΞΩΤΕΡΙΚΟΥ ΕΜΠΟΡΙΟΥ (%)

## 1970 - 1980

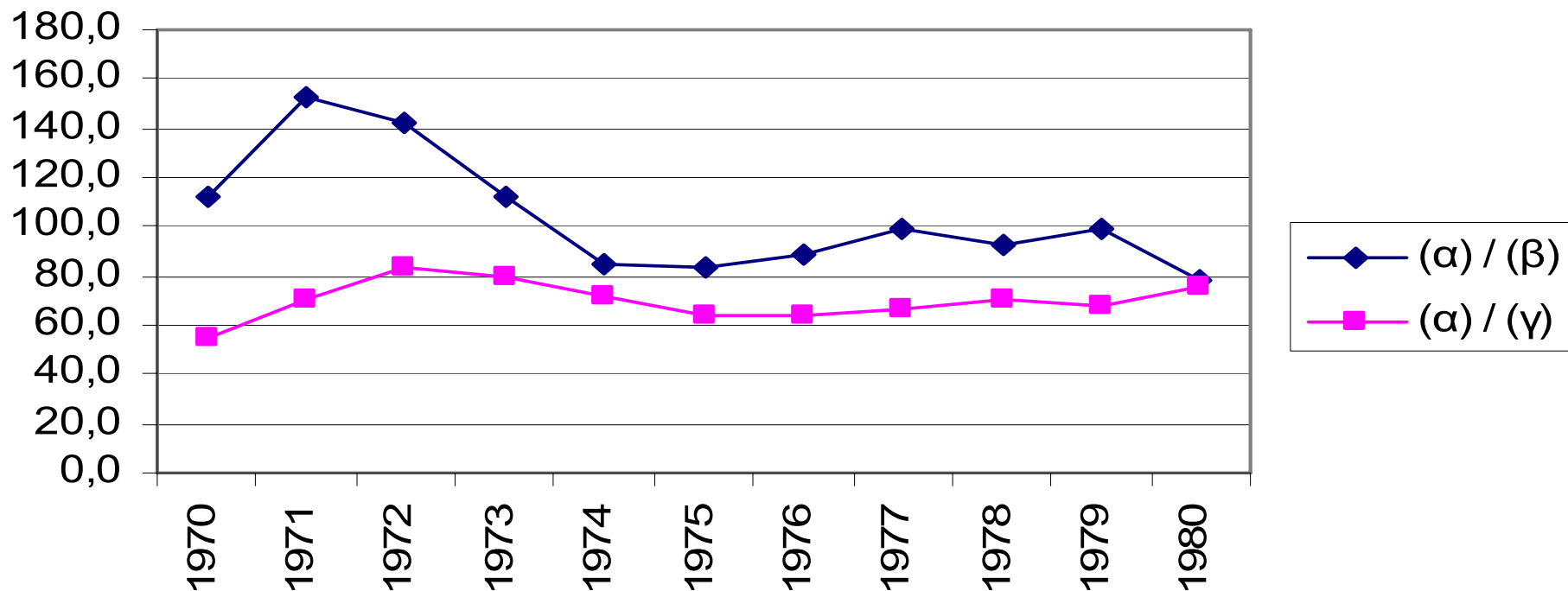


(β) / (α): εξαγωγές ως ποσοστό των εισαγωγών

(γ) / (ε): εμπορικό έλλειμμα ως ποσοστό του ΑΕΠ

(δ) / (ε): εισαγωγές + εξαγωγές ως ποσοστό του ΑΕΠ

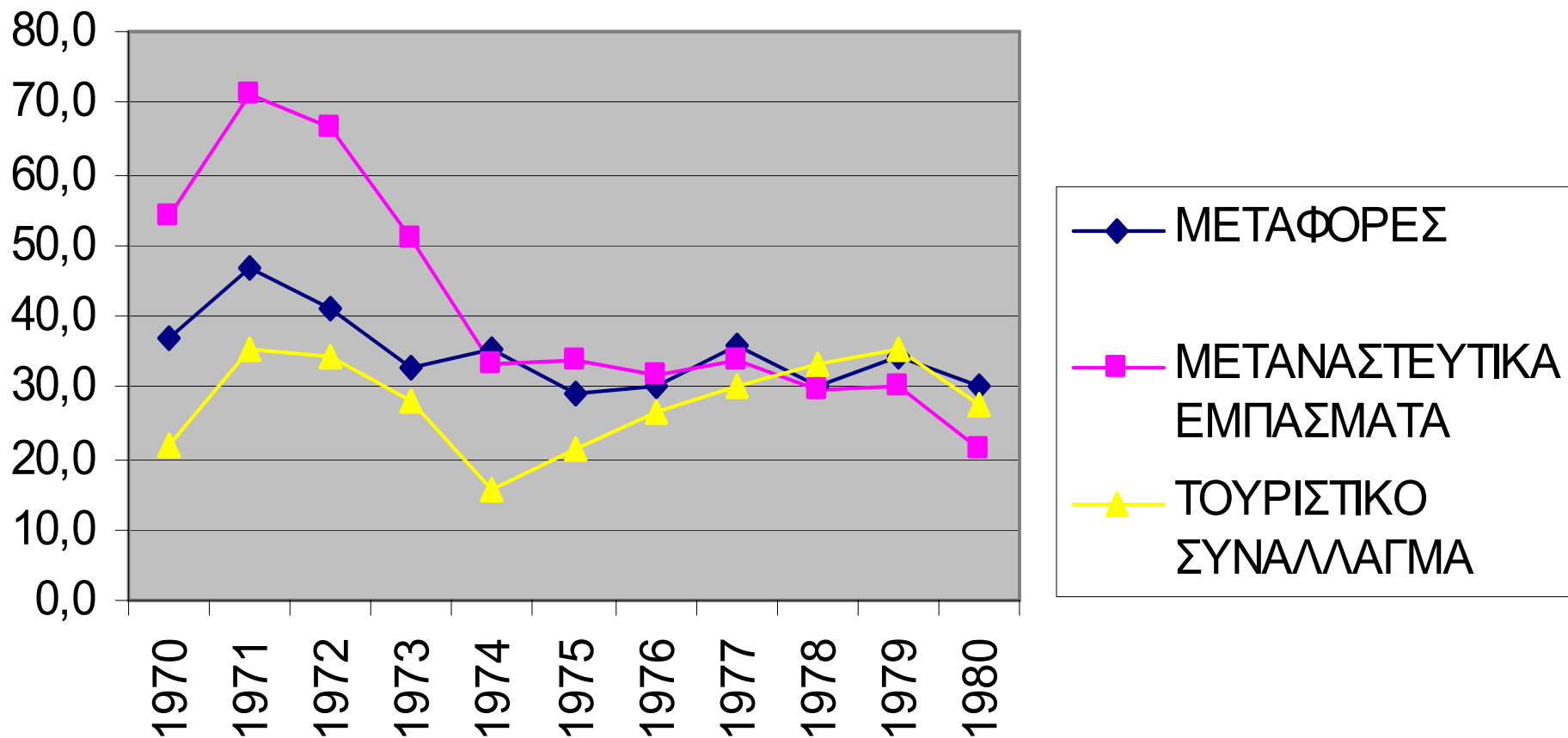
# ΟΙ ΑΔΗΛΟΙ ΠΟΡΟΙ ΩΣ ΠΟΣΟΣΤΟ ΤΩΝ ΕΞΑΓΩΓΩΝ ΚΑΙ ΤΟΥ ΕΜΠΟΡΙΚΟΥ ΕΛΛΕΙΜΜΑΤΟΣ 1970 - 1980



(α) / (β): άδηλοι πόροι ως ποσοστό των εξαγωγών

(α) / (γ): άδηλοι πόροι ως ποσοστό του εμπορικού ελλείμματος

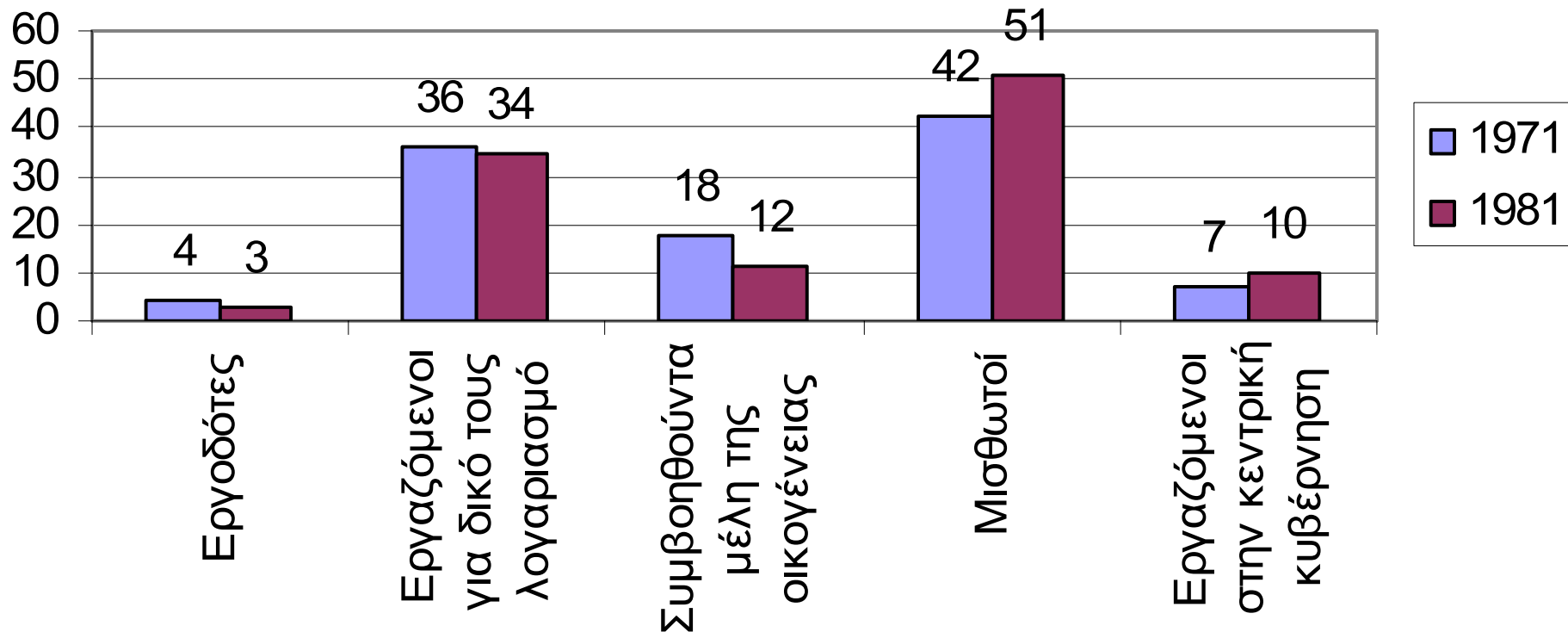
# ΜΕΤΑΝΑΣΤΕΥΤΙΚΟ, ΝΑΥΤΙΛΙΑΚΟ ΚΑΙ ΤΟΥΡΙΣΤΙΚΟ ΣΥΝΑΛΛΑΓΜΑ ΩΣ ΠΟΣΟΣΤΟ ΤΩΝ ΕΞΑΓΩΓΩΝ



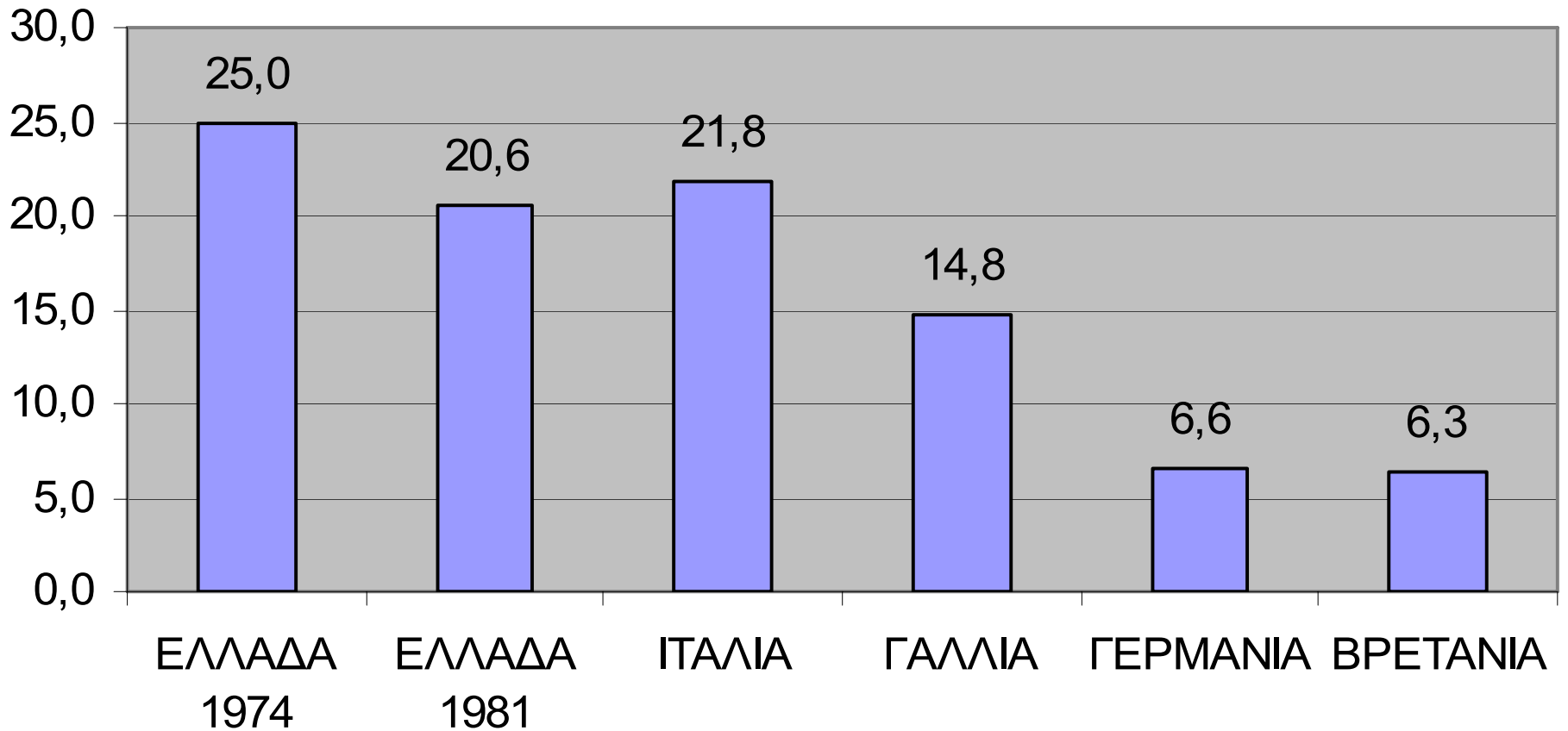


# ΟΙ ΕΡΓΑΖΟΜΕΝΟΙ ΚΑΤΑ ΘΕΣΗ ΣΤΟ ΕΠΑΓΓΕΛΜΑ

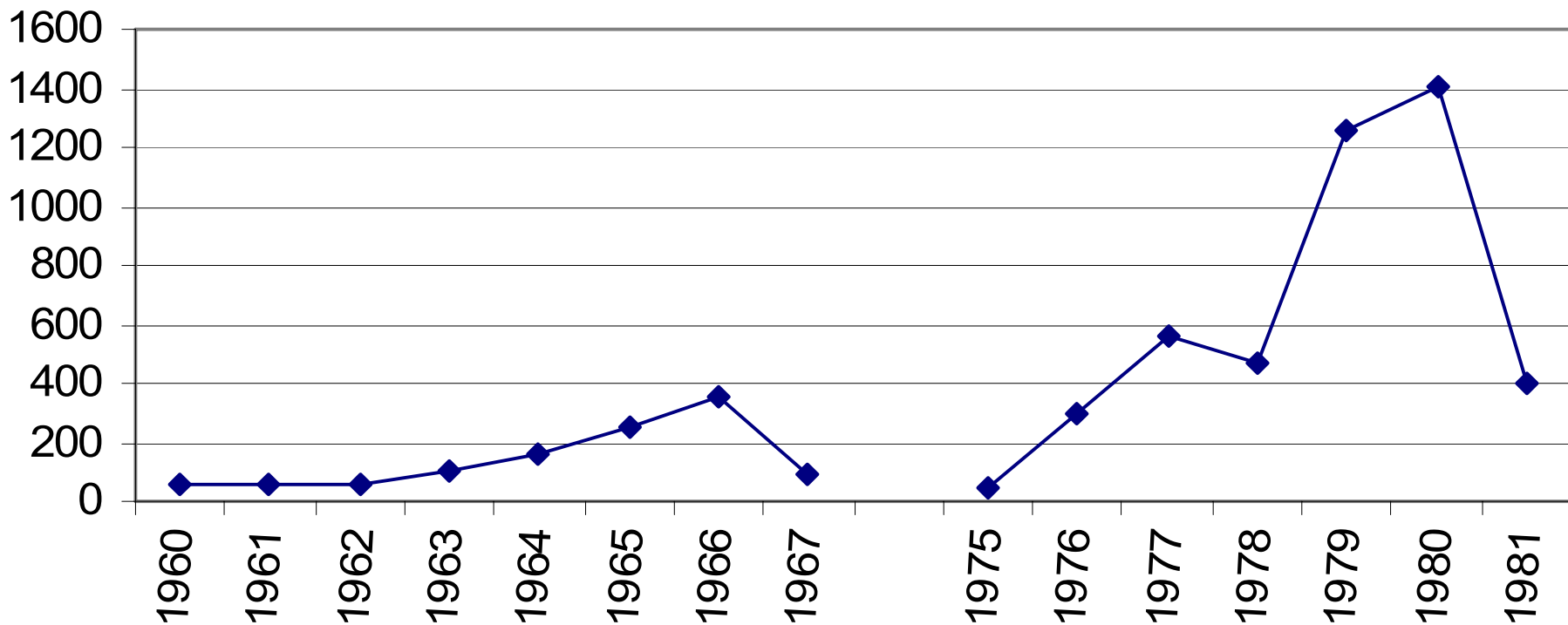
%



## ΠΟΣΟΣΤΟ ΦΤΩΧΩΝ ΝΟΙΚΟΚΥΡΙΩΝ ΣΤΗΝ ΕΥΡΩΠΗ ΤΗΝ ΔΕΚΑΕΤΙΑ ΤΟΥ 1970



# ΑΡΙΘΜΟΣ ΑΠΕΡΓΩΝ: 1960 - 1981 (ΧΙΛ.)





Κρίσεις και μεταρρυθμίσεις στην ελληνική οικονομία,  
τέλη 19<sup>ου</sup> – 21<sup>ος</sup> αιώνας

Ανοιχτό  
Σεμινάριο  
Οικονομικής  
Ιστορίας

## Από την πρώτη στη δεύτερη πετρελαϊκή κρίση, δια μέσου της μεταπολίτευσης

Γιώργος Προγουλάκης  
(Πανεπιστήμιο Αθηνών)

Σχολιαστής:  
Χρυσάφης Ιορδάνογλου  
(Πάντειο Πανεπιστήμιο)